

I numeri della sostenibilità

I clienti di Vodafone Italia

Suddivisione dei clienti Consumer (n° SIM)	2017-2018	2016-2017	2015-2016
Family (fisso - mobile)	4.635.857	4.690.381	4.504.692
Mass Market (ricaricabile)	16.313.868	16.695.899	17.921.245
Totale	20.949.725	21.386.280	22.425.937

Suddivisione dei clienti Business (n° imprese)	2017-2018	2016-2017	2015-2016
Piccole imprese	563.765	554.178	559.070
Medie imprese	96.921	48.893	50.611
Grandi imprese	16.926	5.464	5.606
Totale	677.612	608.535	615.287

Le persone di Vodafone Italia

Forza lavoro (n°)	2017-2018	2016-2017	2015-2016
Dipendenti*	6.625	6.768	6.771
- di cui donne	3.653	3.755	3.751
Personale con contratto di somministrazione di lavoro	14	132	24
- di cui donne	10	82	8
Totale	6.639	6.900	6.795

* La composizione dei dipendenti al 31 marzo 2017 di Vodafone Italia è rappresentata da un totale F.T.E. pari a 6.030

Dipendenti per tipologia contrattuale (n°)	2017-2018	2016-2017	2015-2016
Tempo indeterminato	6.521	6.674	6.764
- di cui donne	3.610	3.716	3.749
Tempo determinato	6	5	7
- di cui donne	4	3	2
Contratto di apprendistato	98	89	0
- di cui donne	39	36	0
Totale	6.625	6.768	6.771
Contratti trasformati da tempo determinato a tempo indeterminato	5	4	12

Dipendenti part-time e full-time (n°)	2017-2018	2016-2017	2015-2016
Full-time	4.635	4.885	4.884
- di cui donne	1.903	2.088	2.073
Part-time	1.990	1.883	1.887
- di cui donne	1.750	1.667	1.678
Totale	6.625	6.768	6.771
- di cui donne	3.653	3.775	3.751

Dipendenti per livello di istruzione (n°)	2017-2018	2016-2017	2015-2016
Laurea	2.632	2.614	2.665
Diploma	3.993	4.154	4.106
Totale	6.625	6.768	6.771

Competence Center	2017-2018	2016-2017	2015-2016
Operatori di Vodafone Italia (n.)	2.605	2.698	2.594
- di cui assunti a tempo indeterminato	2.528	2.610	2.594
- di cui assunti con contratto di apprendistato	77	88	-

Dipendenti per appartenenza a categorie protette (n° e %)	2017-2018		2016-2017		2015-2016	
	Totale	Di cui donne	Totale	Di cui donne	Totale	Di cui donne
Dirigenti	-	-	-	-	-	-
Quadri	4	25%	2	50%	2	50%
Impiegati	319	62%	311	62%	302	61%
Totale	323	62%	313	62%	304	61%

Dipendenti per funzione di appartenenza (n°)	2017-2018	2016-2017	2015-2016
Staff	404	296	438
- di cui donne	62%	69%	58%
Tecnologie	1.395	1.373	1.370
- di cui donne	22%	22%	21%
Commerciale	1.003	1.060	1.120
- di cui donne	52%	51%	51%
Customer Care	3.023	3.094	3.003
- di cui donne	76%	77%	78%
Group Resources	800	945	840
- di cui donne	34%	35%	35%
Totale	6.625	6.768	6.771
- di cui donne	55%	55%	55%

Componenti del Consiglio di Amministrazione per fasce di età e genere (n°)	2017-2018	2016-2017	2015-2016
<40	-	-	-
41-45	-	1	2
46-50	2	1	-
>51	2	2	3
Totale	4	4	5
- di cui donne	1	1	-

Dipendenti per fasce di età (n°)	2017-2018	2016-2017	2015-2016
<25	94	97	71
26-30	340	350	326
31-35	344	387	482
36-40	885	1.202	1.594
41-45	2.413	2.616	2.638
46-50	1.895	1.590	1.244
>51	654	526	416
Totale	6.625	6.768	6.771

Dipendenti per inquadramento contrattuale, fasce d'età e genere (n°)	2017-2018						
	<25	26-30	31-35	36-40	41-45	46-50	>51
Dirigenti	-	-	8	22	35	72	33
- di cui donne	-	-	1	8	16	26	3
Quadri	-	8	75	80	177	230	149
- di cui donne	-	6	32	31	61	70	36
Impiegati	60	272	257	783	2.201	1.593	472
- di cui donne	35	151	128	509	1.430	876	195
Apprendisti	34	60	4	-	-	-	-
- di cui donne	12	27	-	-	-	-	-
Totale	94	340	344	885	2.413	1.895	654
- di cui donne	47	184	161	548	1.507	972	234
Età media	43						

Dipendenti per macro-funzioni per fasce d'età e genere (n°)	2017-2018						
	<25	26-30	31-35	36-40	41-45	46-50	>51
Staff	8	43	41	39	101	115	57
- di cui donne	7	34	23	26	70	61	28
Tecnologie	13	52	62	151	412	444	261
- di cui donne	3	23	26	28	83	101	45
Commerciale	28	100	102	155	310	243	65
- di cui donne	16	51	56	87	166	113	29
Customer Care	40	106	89	467	1.368	842	111
- di cui donne	17	58	45	382	1.108	612	86
Group Resources	5	39	50	73	222	251	160
- di cui donne	4	18	11	25	80	85	46
Totale	94	340	344	885	2.413	1.895	654
- di cui donne	47	184	161	548	1.507	972	234

Dipendenti, suddivisi per genere, aventi diritto al congedo parentale (n°)	2017 – 2018			2016 – 2017		
	Uomo	Donna	Totale	Uomo	Donna	Totale
Dirigenti	116	54	170	121	55	176
Quadri	483	236	719	464	233	697
Impiegati	2.314	3.324	5.638	2.375	3.431	5.806
Apprendisti	59	39	98	53	36	89
Totale	2.972	3.653	6.625	3.013	3.755	6.768

Dipendenti, suddivisi per genere, che hanno usufruito del congedo parentale (n°)	2017 – 2018			2016 – 2017		
	Uomo	Donna	Totale	Uomo	Donna	Totale
Dirigenti	-	7	7	-	7	7
Quadri	2	30	32	3	30	33
Impiegati	91	726	817	85	718	803
Apprendisti	-	-	-	-	-	-
Totale	93	763	856	88	755	843

Dipendenti, suddivisi per genere, che sono tornati al lavoro alla fine del congedo parentale (n°)	2017 – 2018			2016 – 2017		
	Uomo	Donna	Totale	Uomo	Donna	Totale
Dirigenti	-	7	7	-	6	6
Quadri	2	28	30	3	29	32
Impiegati	91	724	815	83	713	796
Apprendisti	-	-	-	-	-	-
Totale	93	759	852	86	748	834

Dipendenti, suddivisi per genere, che sono tornati al lavoro alla fine del congedo parentale e che sono ancora impiegati nei dodici mesi dopo il rientro al lavoro (n°)	2017 – 2018			2016 – 2017		
	Uomo	Donna	Totale	Uomo	Donna	Totale
Dirigenti	-	7	7	-	6	6
Quadri	2	24	26	3	27	30
Impiegati	89	700	789	83	707	790
Apprendisti	-	-	-	-	-	-
Totale	91	731	822	86	740	826

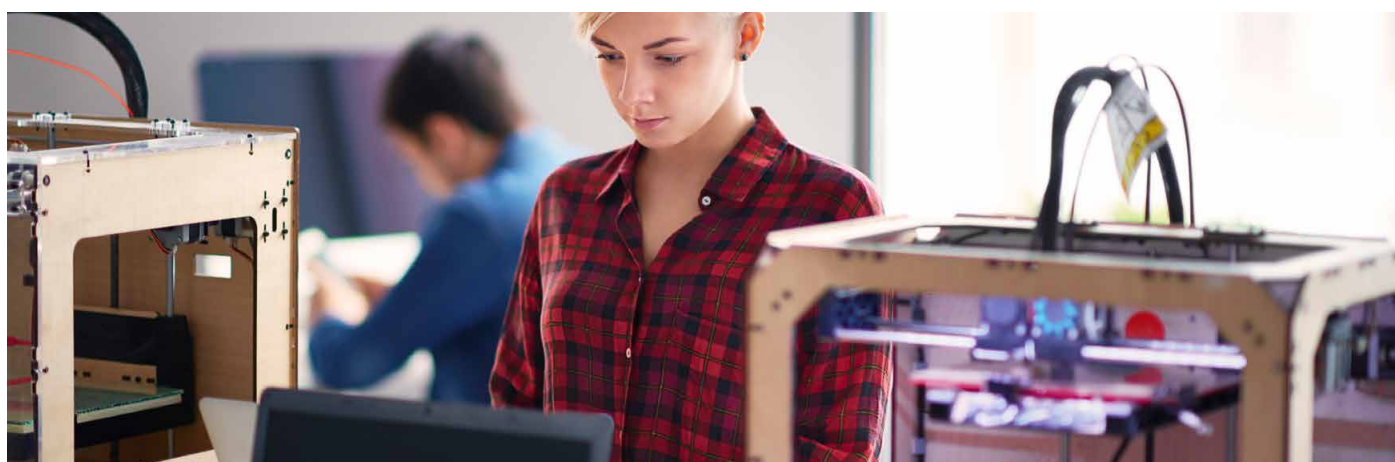
Turnover per genere (n. e %)	2017 - 2018		2016 - 2017		2015 - 2016	
	Uomo	Donna	Uomo	Donna	Uomo	Donna
Dipendenti assunti	97	129	151	106	78	92
Dipendenti che hanno lasciato il Gruppo	214	172	158	121	141	111
Totale assunti	226		257		170	
Totale cessati	386		279		252	
Turnover (%)*	5,83%		4,12%		3,7%	

* Tasso calcolato come totale cessati rispetto alla forza lavoro media nell'anno

Nota: i dati relativi ad assunzioni e cessazioni non includono i reintegri avvenuti nel corso dell'anno

Assunzioni e uscite per fasce d'età (n°)	2017 - 2018						
	<25	26-30	31-35	36-40	41-45	46-50	>51
Dipendenti assunti nell'anno	41	83	54	18	14	11	5
Dipendenti che hanno lasciato il Gruppo	5	68	40	76	95	67	35

Assunzioni e uscite per area geografica (n°)	2017 - 2018	2016 - 2017	2015 - 2016
	Dipendenti assunti:	226	257
- Nord-Ovest	185	177	148
- Nord-Est	10	54	8
- Centro	25	16	13
- Sud	6	10	1
- Estero	-	-	-
Dipendenti che hanno lasciato il Gruppo:	386	279	252
- Nord-Ovest	212	208	163
- Nord-Est	73	26	28
- Centro	60	28	34
- Sud	37	17	27
- Estero	4	-	-



La formazione e lo sviluppo dei dipendenti

Formazione del personale interno ed esterno	2017-2018	2016 - 2017	2015 - 2016
Personale dipendente (n. giornate)	19.513	17.908	18.455
Personale esterno (n. giornate)	25.735	30.798	40.131
Totale giornate di formazione	45.248	48.706	58.586
Formazione media del personale dipendente (n. giornate pro-capite)	2,9	2,6	2,7
Investimenti in formazione (migliaia di Euro)	4.200	5.000	5.000

Ore di formazione per qualifica e genere	2017-2018	2016 - 2017	2015 - 2016
Dirigenti	4.003	2.155	4.983
- di cui donne	1.246	672	1.816
Quadri	13.318	9.408	12.823
- di cui donne	4.524	3.473	4.713
Impiegati	138.781	131.704	129.834
- di cui donne	84.286	78.545	79.259
Totale	156.102	143.267	147.640
- di cui donne	90.056	82.690	85.788

Giornate di formazione rivolte al personale dipendente, per tipologia di formazione	2017-2018	2016 - 2017	2015 - 2016
Formazione funzionale	16.821	14.404	14.982
Formazione manageriale	1.332	1.627	1.130
Formazione comportamentale	825	861	1.822
Formazione linguistica	535	1.016	521
Totale	19.513	17.908	18.455

Giornate di formazione funzionale rivolte al personale dipendente (n°)	2017-2018	2016 - 2017	2015 - 2016
Formazione CRM (Customer Relationship Management)	9.382	9.033	8.772
Formazione Technology	3.320	3.401	3.323
Formazione Commerciale	1.359	1.131	2.061
Formazione Sicurezza sul lavoro	2.760	839	826
Totale	16.821	14.404	14.982

Valutazione e incentivazione delle persone

Remunerazione Annuale Totale media delle donne rispetto a quella degli uomini (%)	2017-2018	2016 - 2017	2015 - 2016
Dirigenti	80%	81%	76%
Quadri	92%	93%	93%
Impiegati	81%	81%	81%
Apprendisti	99%	100%	-

Remunerazione Annuale Lorda media delle donne rispetto a quella degli uomini (%)	2017-2018	2016 - 2017	2015 - 2016
Dirigenti	83%	84%	84%
Quadri	94%	95%	94%
Impiegati	82%	82%	82%
Apprendisti	99%	100%	-

Rapporto tra lo stipendio standard dei neoassunti e lo stipendio minimo locale (%)	2017-2018	2016 - 2017	2015 - 2016
Rapporto tra lo stipendio standard dei neoassunti e lo stipendio minimo locale (%)	126%	128%	132%

Relazioni industriali

Partecipazione ad attività sindacale	2017-2018	2016 - 2017	2015 - 2016
Ore di assenza per assemblee e permessi sindacali	60.016	59.393	58.109
Ore di assenza per scioperi	2.721	10.948	18
Personale iscritto al sindacato	28,71%	28,36%	26,85%

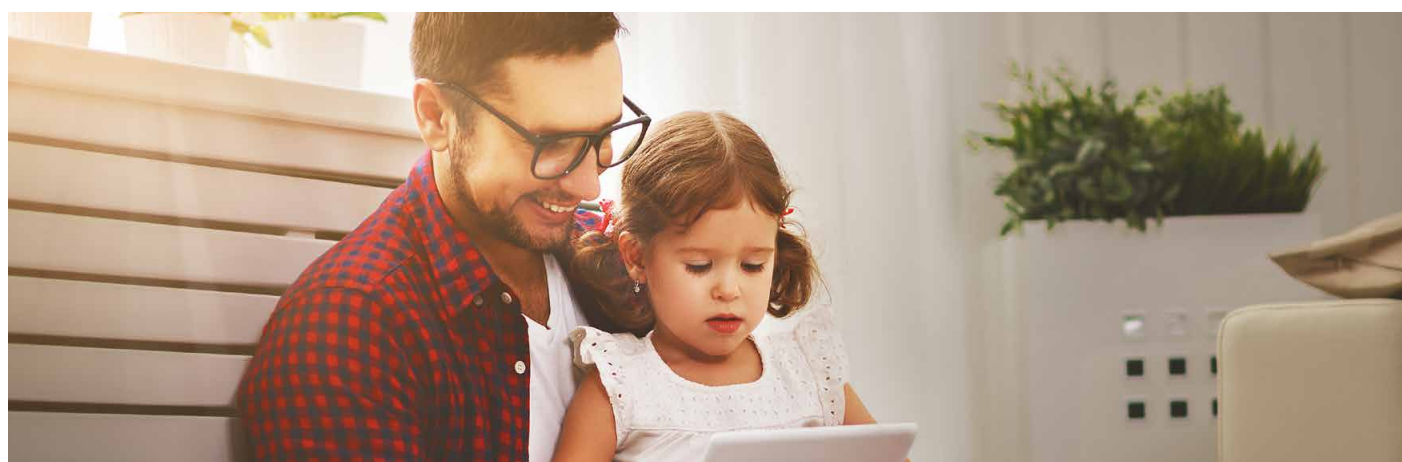
Tasso di assenteismo (%)	2017-2018	2016 - 2017	2015 - 2016
Tasso di assenteismo	2,95	2,94	2,64

La promozione della salute e della sicurezza

Infortunati sul lavoro	2017-2018	2016-2017	2015-2016
Infortunati sul lavoro (n.)	14	17	11
- di cui a donne	8	12	7
Giorni persi per infortuni sul lavoro	155	250	121
- di cui a donne	77	176	42
Dipendenti Full-time equivalent (FTE)	6.030	5.996	6.189
Indice di Frequenza	2,3	2,8	1,8
Indice di Gravità	25,7	41,7	19,6
Infortunati in itinere (n.)	51	70	57
- di cui a donne	34	48	40

Formazione sulla Salute e Sicurezza sul lavoro (n° di persone coinvolte)	2017-2018	2016-2017	2015-2016
Ruoli e responsabilità nell'ambito del Sistema di Gestione della Salute e Sicurezza sul Lavoro (Addetti Emergenza, RLS, SPP, Internal Auditor, ecc.)	913	1.251	866
Prevenzione dei rischi correlati alla attività svolta	1.789	950	1.757
Formazione tematiche ambientali (Sistri, ecc.)	3	-	17
Totale	2.705	2.201	2.640

Formazione Salute e Sicurezza sul lavoro (n° di giornate)	2017-2018	2016-2017	2015-2016
Ruoli e responsabilità nell'ambito del Sistema di Gestione della Salute e Sicurezza sul Lavoro (Addetti Emergenza, RLS, SPP, Internal Auditor, ecc.)	574	881	694
Prevenzione dei rischi correlati alla attività svolta	1.204	610	876
Formazione tematiche ambientali (Sistri, ecc.)	2	-	17
Totale	1.780	1.491	1.587



Fondazione Vodafone Italia

Numero di progetti e investimento totale	2017-2018	2016 - 2017	2015 - 2016
Progetti sostenuti (n°)	14	12	12
Investimento totale (€)	5.698.647	5.110.836	5.114.248

Risorse della Fondazione (€)	2017-2018	2016 - 2017	2015 - 2016
Fondi ricevuti	3.690.000	4.741.000	5.452.000
- da Vodafone Group Foundation	1.850.000	2.150.000	2.500.000
- da Vodafone Italia	1.840.000	2.591.000	2.952.000
Fondi utilizzati per la gestione operativa	420.000	441.000	452.000
Fondi destinati per le iniziative deliberate dal CdA	5.698.647	5.110.836	5.114.000

La catena di fornitura

Ordinato concentrato su fornitori locali (%)	2017-2018	2016 - 2017	2015 - 2016
% volumi di acquisto da realtà industriali italiane o sussidiarie locali di multinazionali*	55%	57%	64%

* Nota. Sono considerati facenti parte dell'ordinato verso fornitori italiani anche gli ordini a realtà industriali italiane o sussidiarie locali di multinazionali che Vodafone Italia effettua tramite Vodafone Procurement Company (Agency e BuyFrom).

Forniture di servizi (€)	2017-2018	2016 - 2017	2015 - 2016
Servizi di trasporto	-	1.334.000	719.309
Servizi industriali e rete	1.435.276.000	1.560.045.000	1.638.448.591
Servizi commerciali e pubblicitari	694.466.000	724.337.000	746.855.962
Servizi amministrativi e generali	132.026.000	119.870.000	131.529.797
Spese correlate al personale	30.000.000	31.387.000	33.795.618
Servizi resi da società del Gruppo Vodafone	450.023.000	485.180.000	501.593.186
Totale	2.741.791.000	2.922.153.000	3.052.942.463

Forniture di materie prime, sussidiarie, di consumo e merci (€)	2017-2018	2016 - 2017	2015 - 2016
Telefoni ed accessori	866.588.000	828.021.000	820.137.244
Carte telefoniche	9.537.000	9.976.000	11.027.226
Arredi punti vendita	37.000	77.000	220.875
Altri acquisti materiale di consumo e merci	4.151.000	3.165.000	3.021.804
Totale	880.313.000	841.239.000	834.407.149

L'efficienza energetica delle reti di Vodafone Italia

Siti Fisici	2017-2018	2016-2017	2015-2016
Siti fisici totali	20.235	20.203	19.919
- di cui siti condivisi (shared)	65%	65%	60%

Consumi di energia elettrica acquistata (MWh annui)	2017-2018	2016-2017	2015-2016
Rete	673.617	750.974	721.985
Fonti convenzionali	189.905	226.303	216.961
Fonti rinnovabili	483.712	524.671	505.025
Uffici e negozi	33.919	34.541	37.322
Fonti convenzionali	16.510	16.101	18.073
Fonti rinnovabili	17.409	18.440	19.249
Totale	707.536	785.515	759.307
Fonti convenzionali	206.415	242.405	235.034
Fonti rinnovabili	501.121	543.111	524.274
CED*	64.675	66.816	76.967
Fonti convenzionali	-	-	9.335,65
Fonti rinnovabili	64.675**	66.816	67.631

* Il Centro Elaborazione Dati è gestito dalla società controllata Vodafone Servizi e Tecnologie S.r.l. e comprende data center "global" e "regional" del Gruppo Vodafone.

** I consumi di energia elettrica relativi ai CED si considerano imputabili nella loro totalità ad energia elettrica prodotta da fonti rinnovabili

Mix energetico di fonti convenzionali acquistato per fonte energetica primaria	2017-2018	
	GJ	MWh
Da energia tradizionale	491.569,36	136.547,04
Solidi	88.093,48	24.470,41
Gas naturale	312.090,50	86.691,80
Gas derivati	7.006,12	1.946,15
Petroliferi	10.209,46	2.835,96
Altri combustibili	74.169,80	20.602,72
Da energia rinnovabile	267.246,51	74.235,14
Idrica da apporti naturali	104.976,31	29.160,08
Geotermica	15.558,00	4.321,67
Eolica	43.761,86	12.156,07
Fotovoltaica	54.686,06	15.190,57
Bioenergie	48.264,29	13.406,75
Totale	758.815,87	206.415,23

Nota: il dato è riferito all'energia elettrica non certificata RECs (da fonti convenzionali) acquistata da Vodafone Italia, ripartita secondo il mix energetico nazionale (fonte: Dati generali Terna, 2016).

Consumi di energia termica (MWh annui)	2017-2018	2016-2017	2015-2016
Uffici	22.868	28.807	28.653

Emissioni indirette di CO₂ (t)	2017 - 2018	2016 - 2017	2015 - 2016
Rete	1.824.329	2.025.394	1.966.656
Uffici e negozi (esclusa energia termica)	166.761	172.280	199.351
Totale	1.991.089	2.197.674	2.166.007
CED	-*	-	-

* I consumi di energia elettrica relativi ai CED si considerano imputabili nella loro totalità ad energia elettrica prodotta da fonti rinnovabili

Consumi diretti di energia (TEP)	2017 - 2018	2016 - 2017	2015 - 2016
Gasolio da autotrazione	2.695	2.682	2.900
Benzina da autotrazione	25	15	32
Gasolio produzione energia da gruppi elettrogeni rete, uffici e negozi	197	220	342
Benzina produzione energia da gruppi elettrogeni rete, uffici e negozi	-	-	-
Gas naturale per caldaie e il riscaldamento degli uffici	326	301	273
Totale	3.243	3.219	3.547
Gasolio produzione energia da gruppi elettrogeni CED	-	-	13
Benzina produzione energia da gruppi elettrogeni CED	-	-	-

Energia elettrica autoprodotta (MWh annui)	2017 - 2018	2016 - 2017	2015 - 2016
Gruppi elettrogeni - rete, uffici e negozi	1.027	1.372	1.498
Impianti di trigenerazione	1.044	1.328	1.526
Fonti rinnovabili (solare) - rete, uffici e negozi	83	52	50
Totale	2.153	2.753	3.074
Gruppi elettrogeni - CED	-	-	43

Emissioni dirette di CO₂ (t)	2017 - 2018	2016 - 2017	2015 - 2016
CO ₂ da trasporti (flotta aziendale)	7.860	8.508	8.072
CO ₂ da produzione energia (gruppi elettrogeni)	570	995	1.443
CO ₂ da riscaldamento	879	712	960
Totale	9.309	10.215	10.475
Gruppi elettrogeni - CED	-	-	37

Nota: le emissioni dirette di CO₂ pe il triennio 2015-2018 sono state ricalcolate con i fattori di conversione del Department for Environment Food & Rural Affairs

Altre emissioni indirette di CO ₂ (t)	2017-2018	2016-2017	2015-2016
<i>Economy</i>	1.701	1.600	1.818
Short haul	1.236	1.238	1.464
Long haul	465	363	355
<i>Business</i>	318	237	345
Short haul	2	-	4
Long haul	317	237	342
CO ₂ da voli aerei	2.019	1.837	2.164

Nota: le altre emissioni indirette di CO₂ pe il triennio 2015-2018 sono state ricalcolate con i fattori di conversione del Department for Environment Food & Rural Affairs

Fattori di emissione utilizzati per il calcolo della CO ₂	Unità di misura	2017-2018	2016-2017	2015-2016
Energia elettrica di rete prodotta da fonti convenzionali	kg CO ₂ /kWh	0,5129	0,5510	0,5510
Energia elettrica di rete prodotta da fonti rinnovabili	kg CO ₂ /kWh	-	-	-
Energia elettrica autoprodotta da fonti rinnovabili	kg CO ₂ /kWh	-	-	-
Energia termica (teleriscaldamento da cogenerazione)	kg CO ₂ /kWh	-	-	-
Benzina da autotrazione	kg CO ₂ /l	2,1876	2,1861	2,1861
Gasolio da autotrazione	kg CO ₂ /l	2,5784	2,5901	2,5901
Gasolio per le caldaie e il riscaldamento degli edifici	kg CO ₂ /l	2,5784	2,5901	2,5901
Gasolio produzione energia da gruppi elettrogeni	kg CO ₂ /l	2,5784	2,5901	2,5901
Benzina produzione energia da gruppi elettrogeni	kg CO ₂ /l	2,1876	2,1861	2,1861
Gas naturale per riscaldamento uffici	kg CO ₂ /Nm ³	2,0927	2,0245	2,0245
Voli aerei:				
<i>Short haul</i>				
- Economy class	kg CO ₂ /passenger km	0,16425	0,16425	0,16425
- First/business class	kg CO ₂ /passenger km	0,24637	0,24637	0,24637
<i>Long haul</i>				
- Economy class	kg CO ₂ /passenger km	0,14604	0,14604	0,14604
- business class	kg CO ₂ /passenger km	0,42353	0,42353	0,42353

Gas effetto serra (kg)	Uso	Stato	2017 - 2018		2016 - 2017		2015 - 2016	
			Rete	Uffici	Rete	Uffici	Rete	Uffici
HFC (R407-R134-R417-R410)	refrigerante	detenuto	51.277	17.591	51.963	17.612	51.991	17.441
HFC (R407-R134-R417-R410)	refrigerante	reintegrato	511	805	2.110	410	2.959	1.046
HFC23	estinguente	detenuto	61.088	24.008	63.136	24.008	64.947	23.870
HFC23	estinguente	reintegrato	-	-	627	188	-	-
CO ₂	estinguente	detenuto	22.382	2.495	22.302	2.486	22.445	2.737
CO ₂	estinguente	reintegrato	80	-	-	9	19	4

Gas ozonolesivi (kg)	Uso	Stato	2017 - 2018		2016 - 2017		2015 - 2016	
			Rete	Uffici	Rete	Uffici	Rete	Uffici
HCFC (R22)	refrigerante	detenuto	6.752	79	6.780	79	7.260	213
HCFC (R22)	refrigerante	reintegrato	5	-	-	-	-	-

Altre sostanze estinguenti (kg)	Uso	Stato	2017 - 2018		2016 - 2017		2015 - 2016	
			Rete	Uffici	Rete	Uffici	Rete	Uffici
Polveri	estinguente	detenuto	64.795	10.392	64.765	10.342	64.822	10.484
Polveri	estinguente	reintegrato	2	-	72	72	66	24
NOVEC	estinguente	detenuto	26.614	7.728	24.146	7.728	21.679	7.728
NOVEC	estinguente	reintegrato	40	-	228	-	-	-
Altro (soyuz)	estinguente	detenuto	-	-	10	-	20	-
Altro (soyuz)	estinguente	reintegrato	-	-	-	-	-	-

Rifiuti speciali prodotti dalla gestione della Rete (t)	2017 - 2018	2016 - 2017	2015 - 2016
Pericolosi	666	298	786
Non pericolosi	1.004	560	407
Totale	1.670	858	1.193
- di cui riciclati	100%	100%	100%

Performance Economiche

Determinazione del Valore Aggiunto (milioni di euro)	2017 - 2018	2016 - 2017	2015 - 2016
A) Valore della produzione	6.740	6.725	6.606
1. Ricavi delle vendite e delle prestazioni	6.287	6.209	6.125
2. Variazione rimanenze prodotti in corso di lavorazione, semilavorati e finiti (e merci) incrementi di immobilizzazioni per lavori interni.	78	77	77
4. Altri ricavi e proventi	375	439	404
B) Costi intermedi della produzione	(4.173)	(4.323)	(4.403)
6. Costi di materie prime	(892)	(838)	(839)
7. Costi per servizi	(2.730)	(2.891)	(3.019)
8. Costi di godimento di beni di terzi	(310)	(351)	(297)
9. Accantonamenti per rischi	(49)	(21)	(27)
10. Altri accantonamenti	(128)	(156)	(156)
11. Oneri diversi di gestione	(64)	(66)	(65)
VALORE AGGIUNTO CONSOLIDATO CARATTERISTICO LORDO (A-B)	2.567	2.402	2.203
C) Componenti accessori e straordinari	5	20	25
12. +/- Saldo gestione accessoria	10	21	25
Ricavi accessori	10	21	25
- Costi accessori	-	-	-
13. +/- Saldo componenti straordinari	(5)	(1)	-
Ricavi straordinari	-	-	-
- Costi straordinari	(5)	(1)	-
VALORE AGGIUNTO GLOBALE LORDO	2.572	2.422	2.228
- Ammortamenti della gestione per gruppi omogenei di beni	(1.361)	(1.393)	(1.333)
VALORE AGGIUNTO NETTO	1.211	1.029	895

Distribuzione del Valore Aggiunto (milioni di euro)	2017 - 2018	2016 - 2017	2015 - 2016
Risorse umane	461	467	477
Personale non dipendente	1	-	-
Personale dipendente	-	-	-
a) remunerazioni dirette	326	328	329
b) remunerazioni indirette	134	139	148
Stato ed Istituzioni	215	199	154
Imposte dirette	208	194	151
Imposte indirette	9	9	9
- sovvenzioni in c/esercizio	(2)	(4)	(6)
Finanziatori	16	13	13
Oneri per capitali a breve termine	16	13	13
Oneri per capitali a lungo termine	-	-	-
Soci	-	-	-
Dividendi (Utili distribuiti alla proprietà)	-	-	-
Vodafone Omnitel	517	348	249
+/- Variazioni riserve	517	348	249
Collettività	2	2	2
Liberalità esterne	2	2	2
VALORE AGGIUNTO NETTO	1.211	1.029	895

Conto Economico in milioni di euro

	Esercizio 2017/2018	Esercizio 2016/2017
a) Valore della produzione	6.741	6.729
b) Costi della produzione	(6.005)	(6.194)
Costi operativi	(4.073)	(4.212)
Per il personale	(431)	(436)
Ammortamenti e svalutazioni	(1.361)	(1.393)
Svalutazione dei crediti	(128)	(156)
Variazione delle rimanenze di materie prime, sussidiarie, di consumo e merci	(12)	3
Differenza tra valori e costi della produzione (a-b)	736	535
c) Proventi ed (oneri) finanziari	(9)	8
d) Rettifiche di valore di attività finanziarie	(2)	(1)
Risultato prima delle imposte (a-b+c+d)	725	542
Imposte sul reddito di esercizio	(208)	(194)
Utile (perdita) di esercizio	517	348

Stato Patrimoniale in milioni di euro

ATTIVO	31 marzo 2018	31 marzo 2017
Immobilizzazioni	5.353	5.215
Immobilizzazioni immateriali	3.008	2.692
Immobilizzazioni materiali	2.333	2.508
Immobilizzazioni finanziarie	12	15
Attivo circolante	2.502	2.085
Rimanenze	51	63
Crediti commerciali entro 12 mesi	913	1.019
Crediti commerciali oltre 12 mesi	313	213
Crediti verso imprese soggette al controllo delle controllanti	18	23
Crediti tributari e per imposte anticipate	242	213
Crediti verso altri	151	80
Attività finanziarie che non costituiscono immobilizzazioni	780	434
Disponibilità liquide	33	39
Ratei e risconti	117	102
Totale attivo	7.972	7.402

Stato Patrimoniale in milioni di euro

PASSIVO	31 marzo 2018	31 marzo 2017
Patrimonio netto	5.483	4.966
Capitale e riserve	2.777	2.773
Utile esercizi precedenti	2.189	1.845
Utile (perdita) d'esercizio	517	348
Fondi per rischi ed oneri	288	124
Trattamento di fine rapporto di lavoro subordinato	66	68
Debiti	1.835	1.917
Debiti verso Banche	5	6
Debiti verso altri finanziatori	23	61
Acconti entro 12 mesi	-	37
Debiti commerciali entro 12 mesi	1.185	1.208
Debiti commerciali oltre 12 mesi	7	5
Debiti verso imprese sottoposte al controllo delle controllanti	282	254
Debiti tributari	214	257
Debiti verso istituti di previdenza e di sicurezza sociale entro 12 mesi	12	12
Altri debiti entro 12 mesi	99	75
Altri debiti oltre 12 mesi	8	1
Ratei e risconti	300	327
Totale passivo	7.972	7.402

Rendiconto Finanziario in milioni di euro

RENDICONTO FINANZIARIO	Esercizio 2017/2018	Esercizio 2016/2017
Utile d'esercizio	517	348
Imposte sul reddito	208	194
Interessi finanziari	9	(8)
Utile d'esercizio prima di imposte, interessi, plus/minusvalenze	734	533
Accantonamenti	240	72
Ammortamenti, svalutazioni di immobilizzazioni e altre variazioni	1.357	1.377
Flusso finanziario prima delle variazioni del CCN	2.330	1.982
Variazione del capitale circolante netto	(144)	(289)
Flusso finanziario dopo le variazioni del CCN	2.186	1.693
Utilizzo fondi	(73)	(69)
Altre rettifiche monetarie	(232)	(75)
Flusso finanziario della gestione reddituale (A)	1.881	1.549
(Acquisti)/Dismissioni di immobilizzazioni materiali	(575)	(563)
(Acquisti)/Dismissioni di immobilizzazioni immateriali	(925)	(295)
Incremento/(Decremento) di immobilizzazioni finanziarie	-	(15)
Flusso finanziario generato dall'attività di investimento (B)	(1.500)	(873)
Incremento /(Decremento) debiti a breve verso banche	(2)	2
Incremento /(Decremento) posizione c/c corrispondenza verso la controllante	(346)	(640)
Debiti verso altri finanziatori	(38)	(22)
Flusso di cassa netto generato dall'attività finanziaria (C)	(386)	(661)
Variazione netta del saldo cassa e banche (A+/-B+/-C)	(5)	15
Saldo iniziale di cassa e banche	39	24
Saldo finale di cassa e banche	33	39